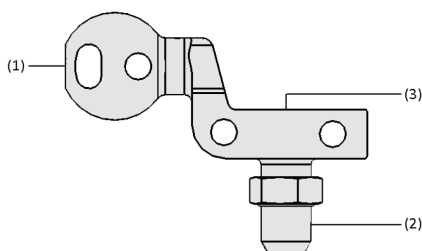


Supporti per ventose HT-SG

Attacco a ventosa per filettature G, NPT, M e adattatori rettangolari



Supporti per ventose HT-SG



Design del sistema Supporti per ventose HT-SG



Supporti per ventosa HT-SG in combinazione con ventose a campana SAX per la movimentazione di una lamiera

Idoneità per applicazioni specifiche del settore

Applicazioni

- Supporto per il montaggio delle ventose a vuoto sulle traverse per il tooling.
- Per ventose a vuoto con attacchi per filettatura G, NPT, M e adattatore quadrato

Design

- Esecuzione HT-SG (costruzione stretta)
- Collegamento alle traverse per tooling: Sfera (A3: \varnothing 28,5 mm; A5: \varnothing 32 mm) oppure cilindro "Apple-Core" (A2: \varnothing 19 mm) (1)
- Attacco per le ventose a vuoto (2), collegamento del vuoto (3)

Prodotti punti di forza del prodotto

- Impiego flessibile sulle teste a croce per utensili, scambio rapido e tempi di equipaggiamento brevi
- Grazie alla costruzione leggera in alluminio adatta a processi dinamici e ad alte prestazioni
- Utilizzo versatile per ventose a vuoto con varie filettature G, NPT, M e adattatori rettangolari (sistema di cambio rapido)
- Configurazione specifica del cliente, ad es. con sensori di vuoto e ventose

Supporti per ventose HT-SG

Attacco a ventosa per filettature G, NPT, M e adattatori rettangolari

☑ Codice modello Supporti per ventose HT-SG

| | | | | | | |
|--------------|---|-----------|---|-----------|---|-----------|
| HT-SG | - | A2 | - | 46 | - | RA |
| 1 | | 2 | | 3 | | 4 |

1 - Denominazione breve

| Codice | Tipo |
|--------|----------------------|
| HT-SG | Supporto per ventosa |

2 - Attacco tooling

| Codice | Attacco in mm |
|--------|-----------------|
| A2 | Ø 19, rubinetto |
| A3 | Ø 28,5, sfera |
| A5 | Ø 32, sfera |

3 - Larghezza

| Codice | Larghezza in mm |
|--------|-----------------|
| 22 | 22 |
| 46 | 46 |

4 - Attacco ventosa

| Codice | Attacco |
|-----------|-------------------------|
| G1/4-AG | G1/4-AG (AG = maschio) |
| G3/8-AG | G3/8-AG |
| NPT1/4-AG | NPT1/4-AG |
| NPT3/8-AG | NPT3/8-AG |
| RA | Adattatore rettangolare |

I supporti per ventose HT-SG viene fornito come prodotto finito per connessione.

☑ Dati di ordinazione Supporti per ventose HT-SG

| Tipo | N. articolo |
|-----------------------|----------------|
| HT-SG A2 22 G1/4-AG | 10.07.06.00445 |
| HT-SG A2 22 G3/8-AG | 10.07.06.00450 |
| HT-SG A2 22 NPT1/4-AG | 10.07.06.00448 |
| HT-SG A2 22 NPT3/8-AG | 10.07.06.00453 |
| HT-SG A3 22 G1/4-AG | 10.07.06.00342 |
| HT-SG A3 22 G3/8-AG | 10.07.06.00344 |
| HT-SG A3 22 NPT1/4-AG | 10.07.06.00446 |
| HT-SG A3 22 NPT3/8-AG | 10.07.06.00451 |
| HT-SG A5 22 G1/4-AG | 10.07.06.00444 |
| HT-SG A5 22 G3/8-AG | 10.07.06.00449 |
| HT-SG A5 22 NPT1/4-AG | 10.07.06.00447 |
| HT-SG A5 22 NPT3/8-AG | 10.07.06.00452 |
| HT-SG 46 RA | 10.07.06.00336 |

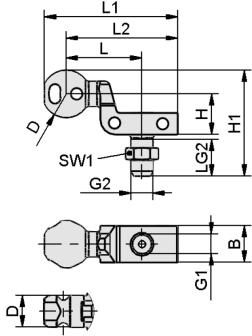
📏 Dati tecnici Supporti per ventose HT-SG

| Tipo | Peso [g] |
|-----------------------|----------|
| HT-SG A2 22 G1/4-AG | 62 |
| HT-SG A2 22 G3/8-AG | 70 |
| HT-SG A2 22 NPT1/4-AG | 54 |
| HT-SG A2 22 NPT3/8-AG | 59 |
| HT-SG A3 22 G1/4-AG | 76 |
| HT-SG A3 22 G3/8-AG | 84 |
| HT-SG A3 22 NPT1/4-AG | 70 |
| HT-SG A3 22 NPT3/8-AG | 73 |
| HT-SG A5 22 G1/4-AG | 88 |
| HT-SG A5 22 G3/8-AG | 98 |
| HT-SG A5 22 NPT1/4-AG | 81 |
| HT-SG A5 22 NPT3/8-AG | 84 |
| HT-SG 46 RA | 66 |

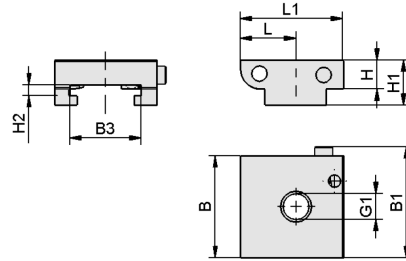
Supporti per ventose HT-SG

Attacco a ventosa per filettature G, NPT, M e adattatori rettangolari

Dati di costruzione Supporti per ventose HT-SG



HT-SG AG



HT-SG RA

Supporti per ventose HT-SG

Attacco a ventosa per filettature G, NPT, M e adattatori rettangolari

Dati di costruzione Supporti per ventose HT-SG

| Tipo | B [mm] | B1 [mm] | B3 [mm] | D [mm] | G1 | G2 | H [mm] | H1 [mm] | H2 [mm] | L [mm] | L1 [mm] | L2 [mm] | LG2 [mm] | SW1 [mm] |
|------------------------------|--------|---------|---------|--------|----------|-----------|--------|---------|---------|--------|---------|---------|----------|----------|
| HT-SG A2 22 G1/4- AG | 22 | - | - | 19 | G1/4"-IG | G1/4"-AG | 25 | 59 | - | 40 | 73 | 61 | 22 | 17 |
| HT-SG A2 22 G3/8- AG | 22 | - | - | 19 | G1/4"-IG | G3/8"-AG | 25 | 59 | - | 40 | 73 | 61 | 22 | 22 |
| HT-SG A2 22 NPT1/4- AG | 22 | - | - | 19 | G1/4"-IG | NPT1/4-AG | 25 | 52 | - | 40 | 73 | 61 | 15 | - |
| HT-SG A2 22 NPT3/8- AG | 22 | - | - | 19 | G1/4"-IG | NPT3/8-AG | 25 | 52 | - | 40 | 73 | 61 | 15 | - |
| HT-SG A3 22 G1/4- AG | 22 | - | - | 29 | G1/4"-IG | G1/4"-AG | 25 | 64 | - | 46 | 80 | 67 | 22 | 17 |
| HT-SG A3 22 G3/8- AG | 22 | - | - | 29 | G1/4"-IG | G3/8"-AG | 25 | 64 | - | 46 | 80 | 67 | 22 | 22 |
| HT-SG A3 22 NPT3/8- AG | 22 | - | - | 29 | G1/4"-IG | NPT3/8-AG | 25 | 57 | - | 46 | 80 | 67 | 15 | - |
| HT-SG A3 22 NPT1/4- AG | 22 | - | - | 29 | G1/4"-IG | NPT1/4-AG | 25 | 57 | - | 46 | 80 | 67 | 15 | - |
| HT-SG A5 22 G1/4- AG | 22 | - | - | 32 | G1/4"-IG | G1/4"-AG | 25 | 66 | - | 46 | 82 | 67 | 22 | 17 |
| HT-SG A5 22 G3/8- AG | 22 | - | - | 32 | G1/4"-IG | G3/8"-AG | 25 | 66 | - | 46 | 82 | 67 | 22 | 22 |
| HT-SG A5 22 NPT1/4- AG | 22 | - | - | 32 | G1/4"-IG | NPT1/4-AG | 25 | 59 | - | 46 | 82 | 67 | 15 | - |
| HT-SG A5 22 NPT3/8- AG | 22 | - | - | 32 | G1/4"-IG | NPT3/8-AG | 25 | 59 | - | 46 | 82 | 67 | 15 | - |
| HT-SG 46 RA | 46 | 50 | 32 | - | G1/4"-IG | - | 13 | 21 | 5 | 25 | 47 | - | - | - |